

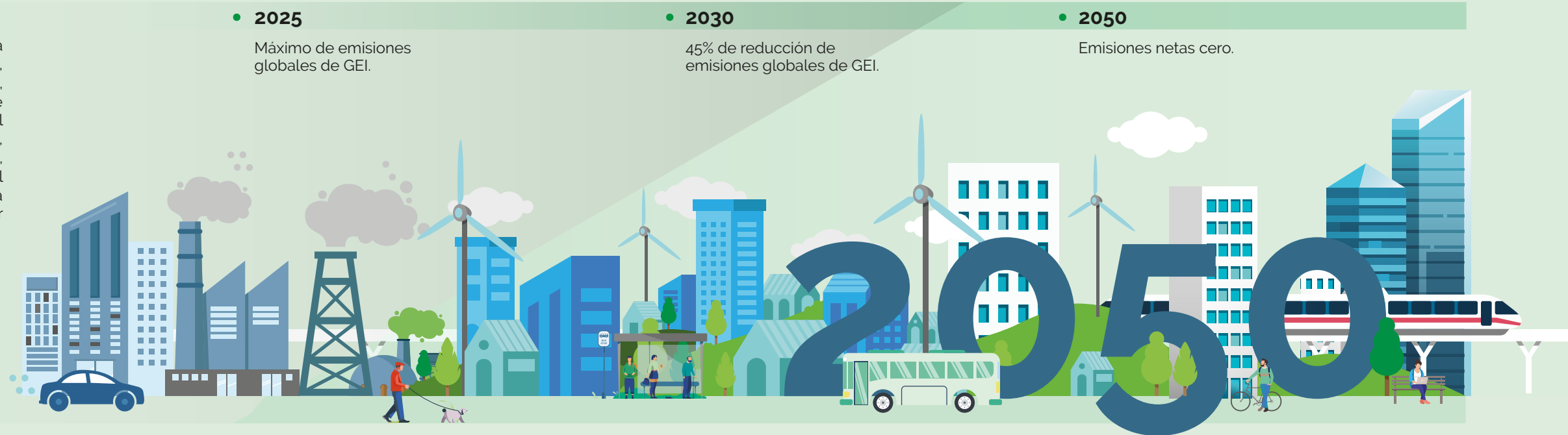
# Ruta Emisiones Netas Cero para México (Ruta ENO)

Es una propuesta basada en un robusto análisis científico, que busca guiar las acciones de nuestro país para reducir las emisiones de gases de efecto invernadero (GEI), causantes del calentamiento global, y alcanzar "emisiones netas cero" a mediados de este siglo. Solo así nuestro país podrá contribuir a limitar el aumento de la temperatura del planeta a 1.5°C y evitar los peores impactos del cambio climático.



## ¿Qué son las emisiones netas cero?

Es el equilibrio entre las emisiones de GEI, que se vierten a la atmósfera por la quema de combustibles fósiles (carbón, petróleo y gas), y lo que los ecosistemas naturales (bosques, océanos, p.e.) absorben, contrarrestando su efecto. De acuerdo con la evidencia científica publicada por el Panel Intergubernamental de Expertos en Cambio Climático (IPCC), para mantener las condiciones de vida actuales en el planeta, las emisiones globales de estos gases deben reducirse al menos 45% para 2030 y continuar decreciendo de manera acelerada en las siguientes décadas. Esto permitirá alcanzar el "cero neto" para mediados de este siglo.



## Nueva advertencia del IPCC sobre el cambio climático.

En su más reciente informe, el IPCC señaló que el aumento de la temperatura global de 1.1°C que se registra actualmente, ha generado cambios sin precedentes en la historia de la humanidad.



**Calentamiento sin precedentes.** La temperatura global ha aumentado más rápido desde 1970 que en cualquier otro periodo en los últimos 2000 años.



**Inseguridad alimentaria.** El aumento de la temperatura global expone a millones de personas a una grave inseguridad alimentaria y compromete su acceso al agua.



**Vulnerabilidad climática.** Entre 3 mil 300 y 3 mil 600 millones de personas viven en contextos muy vulnerables a los efectos del cambio climático.



**Acción insuficiente.** El ritmo y la escala de las medidas adoptadas hasta el momento, así como el financiamiento y planes actuales para hacer frente al cambio climático son insuficientes.

## ¿Quiénes forman parte de la Ruta Emisiones Netas Cero?

Ruta ENO es un proceso colaborativo que cuenta con la participación de organizaciones de la sociedad civil, jóvenes, academia, así como del sector privado y gubernamental.

Sólo mediante la acción conjunta se logrará limitar el aumento de la temperatura global a 1.5 grados

### Proceso de CoCreación 2050

#### Análisis técnico científico

Definición de modelos y supuestos para evaluar escenarios y medidas para alcanzar emisiones netas cero.

#### Seminario

Emisiones Netas Cero 2050: Acción climática ambiciosa desde el ámbito de los gobiernos subnacionales.

#### Taller 3

Compartir y validar los resultados de la Ruta ENO.



#### Taller 1

Emisiones Netas Cero para México: identificando enfoques, medidas y cobeneficios.

#### Taller 2

Visualizando el camino hacia Emisiones Netas Cero 2050 para México.

#### Presentación

de la propuesta final de la RUTA ENO 2050